



**PLUI**

**LE DÉBAT**

**CONTINUE!**

Le

**plan local d'urbanisme  
intercommunal**

se construit avec vous !

Aubervilliers | La Courneuve | Épinay-sur-Seine | L'Île-Saint-Denis

Pierrefitte-sur-Seine | Saint-Ouen | Saint-Denis

Stains | Villetaneuse

# Où en sommes-nous ?

Les axes forts du **diagnostic** vous ont été présentés lors des ateliers participatifs, permettant de l'enrichir. Il sera complété au fur et à mesure, jusqu'au bout de la procédure.



**450 000**  
habitants en 2018  
(+ 23,5% de 1999 à 2015)

**50%**  
de moins de 30 ans

**62%**  
sont des ouvriers et des employés

**1 ménage sur 2**  
est sous le seuil de pauvreté



**12 000**  
logements sociaux  
rénovés depuis 2000

**47%**  
de logements sociaux

**85%**  
de logements collectifs



**30 000**  
emplois créés  
depuis 1999

**23%**  
de taux de chômage

**45%**  
d'emplois productifs



**153** places de crèche  
pour 1 000 enfants  
dans Plaine Commune

**298** places de crèche  
pour 1 000 enfants  
dans la Métropole  
du Grand Paris

# Vous avez donné votre avis...

Depuis le début de l'année 2018, vous avez été nombreux à participer à **la large concertation** engagée pour élaborer, ensemble, le projet de PLUI qui sera approuvé à la fin de l'année 2019.

Vous étiez **plus de 100** à la **réunion publique** de lancement, en décembre dernier. **1 652 questionnaires** ont été remplis. **261 personnes** ont participé à **9 ateliers** thématiques.



# Parmi les pistes abordées lors de cette 1<sup>re</sup> phase de concertation (sans ordre de priorité)



Lutter contre le mal-logement et encadrer le prix des logements (à l'achat comme à la location)



Diversifier le tissu économique



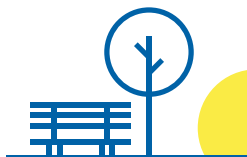
Améliorer l'offre de formation pour permettre aux habitants d'accéder à l'emploi offert sur le territoire



Réduire la place de la voiture en ville, développer les transports alternatifs et favoriser les circulations douces



Développer, valoriser et préserver les espaces verts



Améliorer l'espace public et le cadre de vie



Développer les équipements publics, notamment à destination des plus jeunes (scolaires, sportifs, etc.)



Améliorer et diversifier les commerces de proximité



Répondre mieux aux besoins médicaux des habitants

## Le PADD

(Projet d'Aménagement et de Développement Durable)

La période de débats qui s'ouvre mi-2018 porte sur les orientations définies dans le PADD, le Projet d'Aménagement et de Développement Durable (PADD).

Malgré son appellation un peu barbare, **c'est un document essentiel dans l'élaboration du PLUI**. Il exprime le **projet de territoire** et les **orientations pour l'avenir**.

C'est un projet qui s'appuie sur le dynamisme du territoire, en faveur des habitants, de l'habitat et de la qualité de vie. Il vise un développement équilibré, respectueux des spécificités locales.

### Les orientations proposées au débat s'organisent autour de 5 axes thématiques :

- Un territoire populaire, solidaire et inclusif
- Un territoire écologique, résilient et respectueux du bien vivre
- Un territoire dynamique, de diversité économique, productif et actif
- Un territoire accessible et praticable, créant les conditions d'une mobilité durable
- Un territoire dynamique et protecteur, affirmant le droit à la centralité et à la diversité des modes de développement

LOGEMENT FORMATION EMPLOI ÉQUIPEMENTS  
SERVICES TRAME VERTE ET BLEUE ÉCONOMIE CIRCULAIRE  
CHANGEMENT CLIMATIQUE DIVERSITÉ COMMERCES  
ACTIVITÉS CENTRALITÉ MAILLAGE GRANDS PROJETS

# Et maintenant ?

## EXPRIMEZ VOS ATTENTES ET VOS SOUHAITS

Judi 5 juillet 2018  
2<sup>e</sup> réunion publique

**9 ateliers participatifs**

Décembre 2018 :  
3<sup>e</sup> réunion publique

**LE PLUi est validé**

**LE PLUi est soumis à l'avis des différents partenaires**

**SYNTHÈSE DES RÉUNIONS THÉMATIQUES**

**ÉLABORATION DES OAP ET DU RÈGLEMENT**  
(OAP : Orientations d'aménagement et de programmation)

**BILAN DE LA CONCERTATION ET PRÉSENTATION DU PROJET DE PLUi**

État, Métropole du Grand Paris, Conseil départemental, Conseil régional

Jul. 2018   Août 2018   Sept. 2018   Oct. 2018   Nov. 2018   Déc. 2018   Jan. 2019   Fév. 2019   Mars 2019   >>>

## LE PLUi est soumis à l'avis des 9 villes du territoire

Pierrefite-sur-Seine  
Epinay-sur-Seine  
Villetaneuse  
Stains  
L'Île-Saint-Denis  
Saint-Denis  
La Courneuve  
Saint-Ouen  
Aubervilliers

**DONNEZ VOTRE AVIS**  
Enquête publique

**ANALYSE...**

**LE PLUi est approuvé en conseil de territoire**

PERMANENCE DANS DIFFÉRENTS LIEUX DE PLAINE COMMUNE

ANALYSE DE L'ENQUÊTE PUBLIQUE ET ARBITRAGE par Plaine Commune et les 9 villes sur les demandes d'évolutions du PLUi

Les PLU de chaque ville prennent fin

>>>   Avril 2019   Mai 2019   Juin 2019   Juil. 2019   Août 2019   Sept. 2019   Oct. 2019   Nov. 2019

TRANSPORTS **LOGEMENT** TRAVAIL PATRIMOINE COMMERCES **ESPACE PUBLIC** DEPLACEMENTS  
ESPACES VERTS CADRE DE VIE **EQUIPEMENTS PUBLICS** ARCHITECTURE

Pour connaître les prochains rendez-vous, suivre l'avancement du PLU, prendre connaissance des documents et avancées du projet ou continuer à donner votre avis :

[plainecommune.fr](http://plainecommune.fr)



[plainecommune.fr](http://plainecommune.fr)

